



PHOTO: CATCHLIGHT PICTURES

CWS | Áreas de Práctica Prioritarias

Acerca de CWS

Church World Service (CWS) es una organización humanitaria internacional, que transforma comunidades en todo el mundo mediante respuestas justas y sostenibles al hambre, la pobreza, el desplazamiento y los desastres. Nuestra visión es un mundo donde todos tengan alimentos, voz y un lugar seguro al que llamar hogar.

Nuestro abordaje

En esencia, tenemos un profundo compromiso con los valores de la justicia y la sostenibilidad, lo que nos lleva a valorar la colaboración, el respeto, la asociación, la innovación, la inclusión y la excelencia en nuestro trabajo. Estos valores también nos impulsan a prestar especial atención en nuestros programas para garantizar que las personas y las comunidades con necesidades urgentes o desapercibidas, sean atendidas con equidad y dignidad.

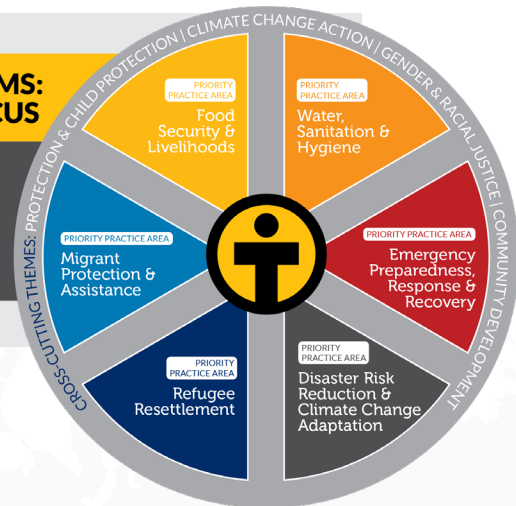
Áreas de enfoque

Cada vez es más evidente que las causas y consecuencias del hambre, la pobreza, el desplazamiento y los desastres están interconectadas. Las respuestas de CWS reflejan esta complejidad y por ello, se organizan en torno a seis áreas de práctica prioritarias:

- 1 **Agua, saneamiento e higiene (WASH)**
- 2 **Seguridad alimentaria y medios de vida**
- 3 **Protección y asistencia a migrantes**
- 4 **Reasentamiento de refugiados**
- 5 **Reducción del riesgo de desastres y adaptación al cambio climático**
- 6 **Preparación, respuesta y recuperación ante emergencias**

CWS PROGRAMS: AREAS OF FOCUS





CWS Mission:
TRANSFORM COMMUNITIES AROUND THE GLOBE THROUGH JUST & SUSTAINABLE RESPONSES TO HUNGER, POVERTY, DISPLACEMENT & DISASTER



Estas áreas de práctica están interconectadas. Por ejemplo, podemos ofrecer intervenciones de WASH dentro de los programas de respuesta a emergencias y atender a migrantes dentro de los programas de seguridad alimentaria y medios de vida. Estas no son categorías mutuamente excluyentes, ya que están diseñadas para resaltar nuestras áreas de enfoque técnico/sectorial.

Los siguientes cuatro temas transversales que se entrecruzan con en cada área de práctica y están presentes en todos los programas y geografías:

Cross-Cutting Themes

-  **Protección y protección infantil**
-  **Acción frente al cambio climático**
-  **Justicia racial y de género**
-  **Desarrollo comunitario**